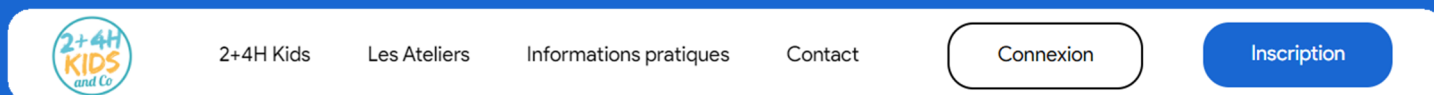




Guide d'utilisation du site internet des 2+4H Kids & Co' Le Mans

Création d'un compte



Pour créer votre compte sur la plateforme, vous devez cliquer sur le bouton bleu « *Inscription* » situé dans le menu en haut à droite (voir image ci-dessus).

Une fenêtre flottante apparaît alors sur la page internet (voir image de droite). Vous devez rentrer plusieurs informations permettant la création de votre compte :

- E-mail
- Nom d'utilisateur
- Mot de passe
- Prénom
- Nom
- Age

Pour terminer la création du compte, vous devez accepter les conditions d'utilisation et la politique de confidentialité de la plateforme et cliquer sur « *créer un compte* ».

Info : si vous possédez un compte Google, vous pouvez vous connecter directement grâce à celui-ci (voir rubrique suivante).

Connexion au compte

Pour vous connecter à votre compte sur la plateforme, vous devez cliquer sur le bouton « *connexion* » situé dans le menu en haut à droite (voir image ci-dessus).

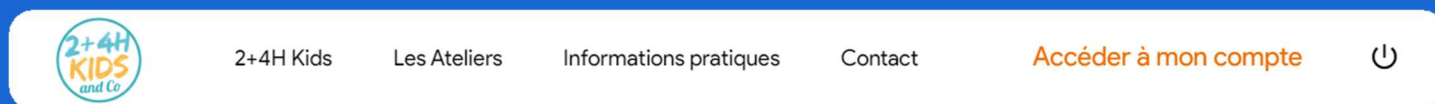
Une fenêtre volante apparaît alors sur la page internet (voir ci-contre). Vous devez renseigner votre e-mail et votre mot de passe puis cliquer sur « *se connecter* » (voir image de gauche). Vous serez dirigé sur la page d'accueil de la plateforme.

Vous avez la possibilité d'autoriser le navigateur site à se souvenir de vos identifiants pour faciliter une connexion ultérieure à votre compte.

Si vous possédez un compte Google, vous pouvez vous connecter à la plateforme grâce à celui-ci en cliquant sur le bouton « *login with Google* ».

Info : si vous avez oublié votre mot de passe, vous avez la possibilité de générer un nouveau mot de passe en cliquant sur « *mot de passe perdu ?* ».

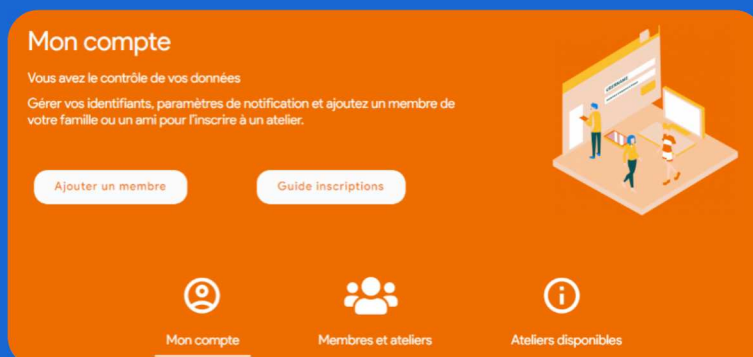
Accéder à l'espace compte



Une fois connecté à votre compte, pour accéder à votre espace, vous devez cliquer sur le bouton « *Accéder à mon compte* » situé dans le menu en haut à droite (voir image ci-dessus).

Un menu avec différentes actions est disponible sur votre espace compte :

- Une première vue globale de votre compte ;
- Une deuxième vue avec la gestion des membres et ateliers auxquels ils sont inscrits ;
- **Une troisième vue avec les ateliers disponibles en fonction de l'âge de vos membres (voir image ->).**



Ajouter un membre



Par défaut, vous êtes le premier membre de votre compte. Vous avez possibilité d'ajouter un membre à votre compte depuis votre espace, en cliquant sur le bouton « *ajouter un membre* » ou « *membres et ateliers* » (voir image ci-dessus).

Vous êtes dirigé sur la gestion des membres. Pour ajouter un membre, cliquez sur « *+ ajouter un membre* ».

Au même endroit, en dessous des membres qui composent votre compte, un formulaire apparaît pour ajouter le membre souhaité (voir image de droite). Vous devez renseigner les informations suivantes :

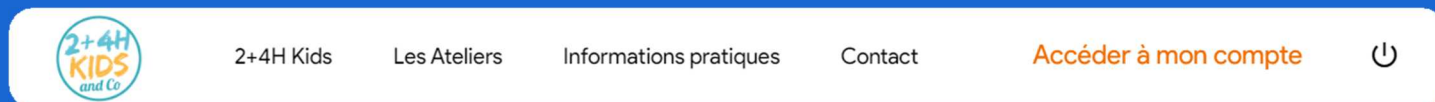
- Prénom
- Nom
- Age

Ces informations complétées, vous pouvez valider celui-ci en cliquant sur « *ajouter le nouveau membre* ».

Une fois validé, le membre apparaît dans la liste. Il est désormais disponible pour l'inscription à des ateliers.

Vous avez la possibilité à partir de cette liste, de modifier ou supprimer un membre de votre compte. Vous pouvez également voir la liste des ateliers auxquels chaque membre est inscrit en cliquant sur le bouton « *x ateliers* » à droite de la liste.

Inscription à un atelier



Pour vous inscrire à un atelier ou y inscrire un membre, vous devez vous rendre sur la page des ateliers en cliquant sur « *Les ateliers* » dans le menu en haut à gauche (voir image ci-dessus).

Vous êtes dirigé sur la liste des ateliers disponibles pour cette 7^e édition des 2+4H Kids & Co'. Pour chaque atelier, vous retrouvez ces informations : le titre, l'âge requis, la durée, une phrase d'accroche.

Vous pouvez trier les ateliers en fonction de l'âge des membres de votre famille.

Trois actions sont possibles pour vous rendre sur l'atelier souhaité : voir l'atelier en cliquant sur la ligne/titre ou sur « voir l'atelier » ou accéder directement à la partie planning de l'atelier en cliquant sur « réserver »

Je cherche un atelier adapté pour quelqu'un âgé de ans

ATELIER#1 Tes réseaux sociaux, ton identité Quelle l'empreinte numérique les utilisateurs laissent sur les réseaux sociaux et internet ?	A partir de 13 ans 1 heure	Réserver	Voir l'atelier
ATELIER#2 A tes briques ! Construis et anime ton robot ! Découvre la programmation de robot et la mécanique en t'amusant avec les LEGO WeDo. Construis ton robot et fais le bouger en créant une ligne de code simple !	De 6 à 9 ans 45 minutes	Réserver	Voir l'atelier
ATELIER#3 Bluebot : S'initier Comprendre le fonctionnement du robot Bluebot et le programmer pour qu'il réalise un parcours.	De 5 à 8 ans 20 minutes	Réserver	Voir l'atelier
ATELIER#4 Se défier en famille Pour les plus audacieux, venez vivre le défi "faire danser les robots" au rythme de la danse.	De 5 à 8 ans 20 minutes	Réserver	Voir l'atelier

Après avoir effectué une de ces actions, vous êtes sur la page de l'atelier avec la possibilité d'inscrire un ou des membres de votre compte ou vous-même à celui-ci. Pour ce faire, rendez-vous dans la partie « planning » de l'atelier. Vous y trouverez toutes les sessions au cours de la journée.

Il vous suffit de cliquer sur « s'inscrire à l'atelier » sur la bulle de la session qui vous intéresse. Une fenêtre flottante apparaît avec une liste déroulante contenant les membres de votre compte étant dans la tranche d'âge de l'atelier (voir images ci-contre).

Planning

Séance de 11:15 CCI RDC Disponible : 8 places. S'inscrire à l'atelier	Séance de 13:00 CCI RDC Disponible : 10 places. S'inscrire à l'atelier	Séance de 14:00 CCI RDC Disponible : 10 places. S'inscrire à l'atelier
---	--	--

S'inscrire à un atelier

Veuillez sélectionner un membre pour l'inscrire à l'atelier : A vos micros : en avant la radio !

Alexis Malabry

S'inscrire à l'atelier

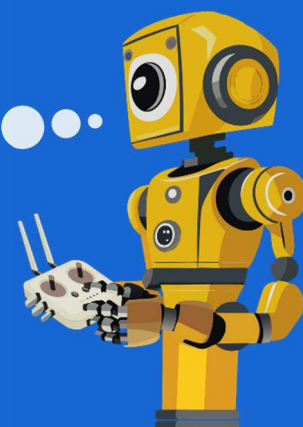
Sélectionner le membre que vous souhaitez inscrire dans la liste déroulante puis cliquez sur « s'inscrire à l'atelier » pour finaliser l'inscription.

L'atelier apparaîtra dans l'espace membres de votre compte, avec le membre concerné par cette inscription.

Info : il n'est pas possible pour un membre d'être inscrit à deux ateliers sur des sessions (horaires) identiques. Le membre n'apparaît donc pas dans la liste déroulante lors de l'inscription à un atelier s'il est déjà inscrit sur une session horaire identique à celle du nouvel atelier sélectionné.



A très vite !
On vous attend le
25 mai 2024 !



Besoin d'aide ? Contactez-nous !

Alexis MALABRY – 06 75 42 77 29 - alexis.malabry@lemans.cci.fr

Julie HACAULT – 06 32 49 61 67 – julie.hacault@lemans.cci.fr